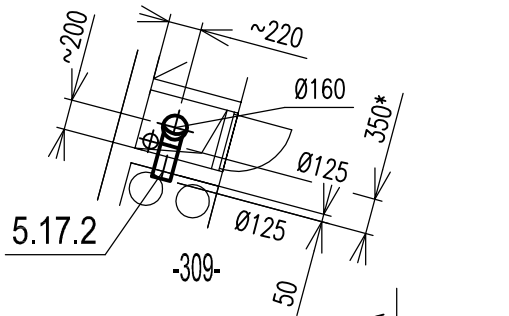
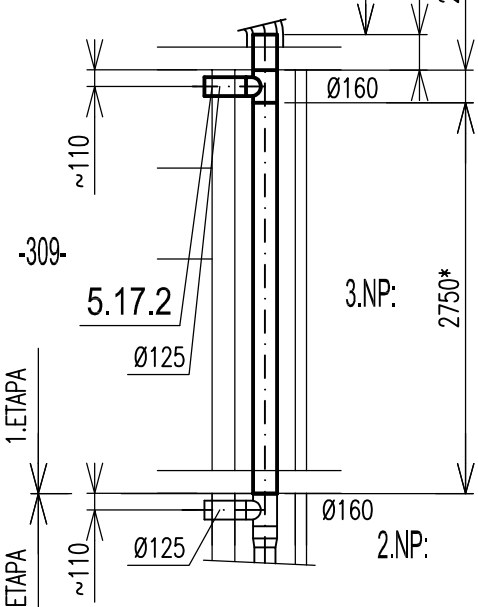


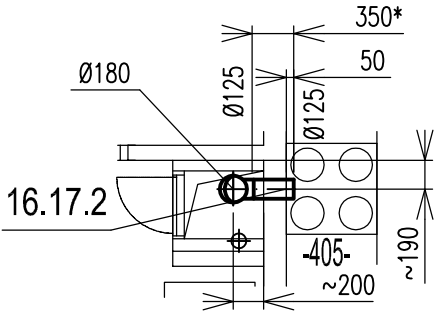
TRASA V5:
PŮDORYS 3.NP:



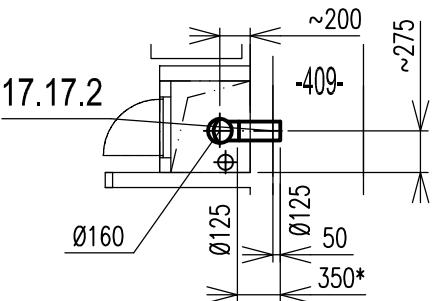
TRASA V5:
- ŘEZ



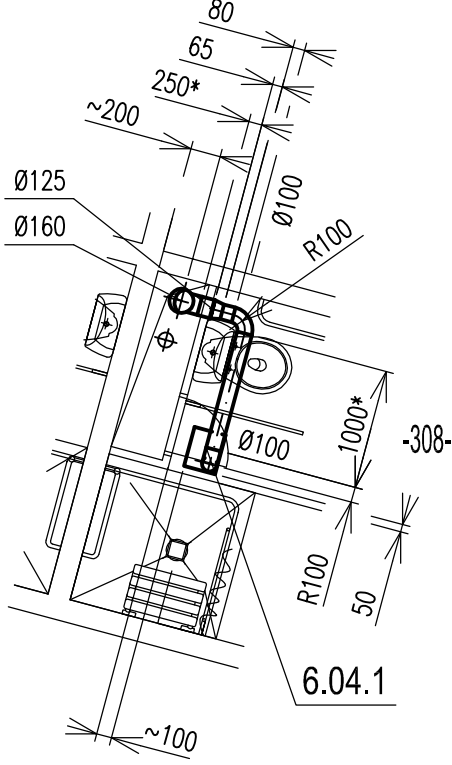
TRASA V16
PŮDORYS 4.NP:



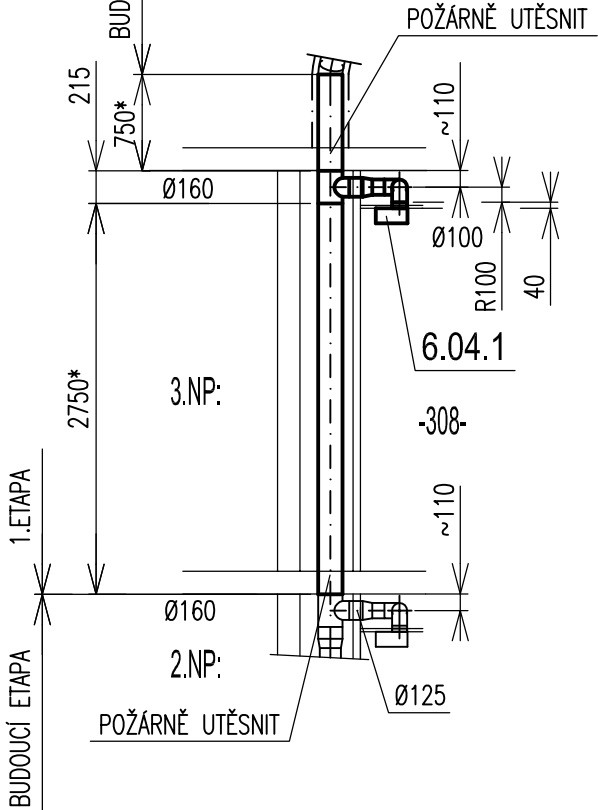
TRASA V17
PŮDORYS 4.NP:



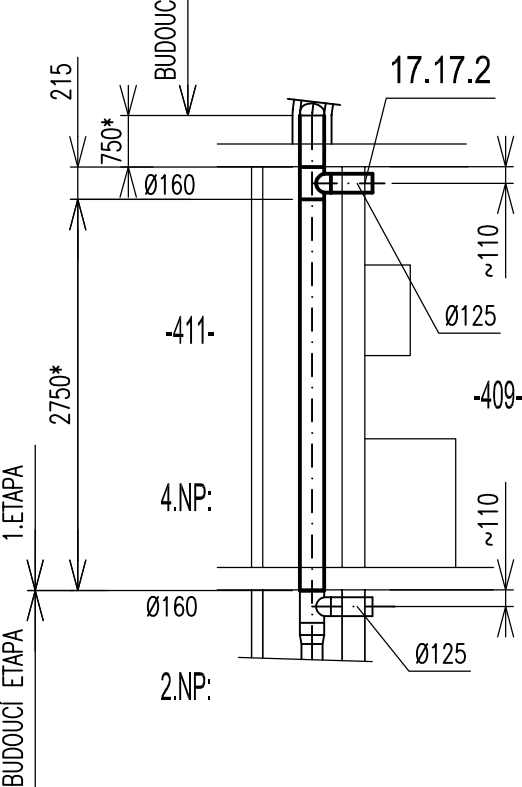
TRASA V6:
PŮDORYS 3.NP:



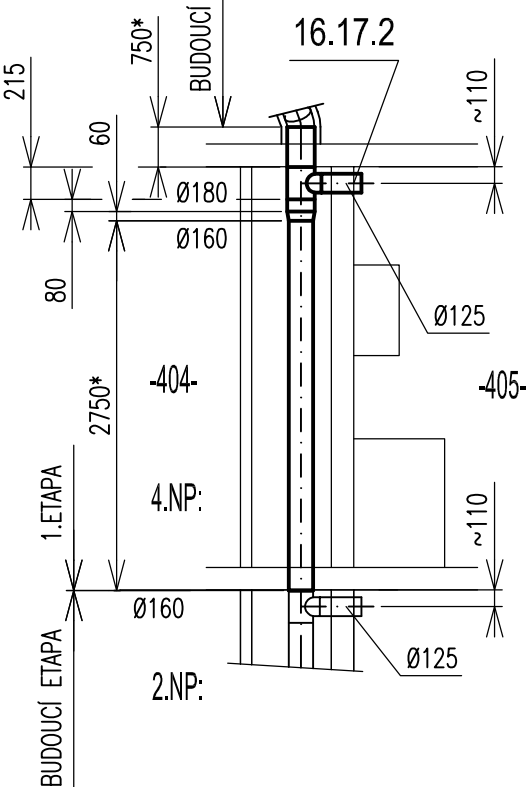
TRASA V6:
- ŘEZ



TRASA V17:
- ŘEZ



TRASA V16:
- ŘEZ



NOVÉ ROZVODY V ŠACHTÁCH NYNÍ NAPOJENY VE SPODNÍ ČÁSTI ŠACHTY VŽDY NA STÁVAJÍCÍ POTRUBÍ. POKUD BUDE JINÝCH ROZMĚRŮ, NUTNO PŘÍSLUŠNĚ UPRAVIT. NUTNOST POTRUBÍ PŘÍSLUŠNĚ UPRAVIT PLATÍ I PRO NAPOJENÍ V PŮDNÍM PROSTORU.

V TĚTO ETAPĚ ŘEŠENY NOVÉ VZD. ROZVODY JEN PRO BYT Č. 18 VE 3.NP A BYTY Č. 23 a 24 ve 4.NP
NOVÉ ROZVODY V ŠACHTÁCH NYNÍ NAPOJENY VE SPODNÍ ČÁSTI ŠACHTY VŽDY NA STÁVAJÍCÍ POTRUBÍ, V HORNÍ ČÁSTI VYVEDENY DO PŮDNÍHO PROSTORU
ROZVODY VZDUCHOTECHNIKY BUDE V PŮDNÍM PROSTORU V TĚTO ETAPĚ NAPOJENY NA STÁVAJÍCÍ VÝFUKOVÉ POTRUBÍ Ø160 A Ø180 – JEN KRÁTKÝ ROZVOD Z DŮVODU POŽ. UTĚSNĚNÍ VE SPODNÍ ŠACHTĚ, NÁVAZNÝ ROZVOD V PŮDNÍM PROSTORU BUDE ZACHOVÁN
ČÁSTI NOVÝCH ROZVODŮ V PŮDNÍM PROSTORU BUDOU POŽÁRNĚ (A TEPELNĚ) IZOLOVÁNY
– PŘESNÁ NAPOJENÍ V PŮDNÍM PROSTORU BUDOU ZHOTOVENA NA MONTÁŽI DLE SKUTEČNÉHO PROVEDENÍ STÁVAJÍCÍHO POTRUBÍ
POTRUBÍ V ŠACHTÁCH V MÍSTECH PRŮCHODU STROPEM BUDOU POŽÁRNĚ UTĚSNĚNY
TĚSNĚ ZPĚTNĚ Klapky U KUCHYNÍ MONTOVAT DO POTRUBÍ PŘED STĚNU ŠACHET (TĚSNĚ ZA ZASLEPENÍ PORUBÍ) – Z DŮVODU POZDĚJŠÍHO PŘÍSTUPU (SERVISU)
PŘÍPADNĚ ODSKOKY POTRUBÍ V ŠACHTÁCH BUDOU UZPŮSOBENY PROVEDENÍ STAVBY A POTRUBÍ ZDRAVOTECHNIKY
OSA OTVORŮ Ø140 PRO OSAZENÍ POTRUBÍ Ø125 DO STĚN ŠACHET cca. 110 mm POD STROPEM, PŘESNĚ PŮDORYSNĚ UMÍSTĚNÍ DLE PROVEDENÍ ROZVODŮ KANALIZACE V ŠACHTĚ

- POTRUBÍ SK. I, POZINK, VODOTĚSNĚ
- ** – POTRUBÍ ZHOTOVENO PO ZAMĚŘENÍ NA MONTÁŽI
- * – POTRUBÍ S PŘÍDAVKEM, POPŘ. VOLNÁ PŘÍRUBA

POTRUBNÍ ROZVODY V ŠACHTÁCH A MIN. 500 MM OD PRŮCHODŮ STROPY DO JINÝCH POŽ. ÚSEKŮ MUSÍ BÝT Z NEHOŘLAVÉHO MATERIÁLU (POZINK. PLECH)
POTRUBNÍ ROZVODY TRAS V PŮDNÍM PROSTORU BUDOU PROTIPOŽÁRNĚ OBLOŽENY (IZOLOVÁNY) - POŽÁRNÍ ODOLNOST DLE PBŘ (30 MINUT) !
PROSTUPY PRO POTRUBÍ VE STROPECH V ŠACHTÁCH POŽÁRNĚ UTĚSNĚNY

PROSTUPY POTRUBÍ MEZI ŠACHTOU A PŮDNÍM PROSTOREM (SAMOST. POŽÁRNÍ ÚSEKY) POŽÁRNĚ UTĚSNĚNY
DLE PBŘ POŽADOVANÁ POŽÁRNÍ ODOLNOST 30 MINUT

POTRUBÍ V ŠACHTÁCH NUTNO KOORDINOVAT S DOD. ZDRAVOTECHNIKY
POTRUBÍ VZDUCHOTECHNIKY A KANALIZACE ZHOTOVIT PŘED MONTÁŽÍ
OSTATNÍCH ROZVODŮ (VODA)

VÝKRES VZ 17 NAVAŽUJE NA VÝKRESY PROJEKTU 19 - 041 Z ROKU 2019.

PROJEKTANT	VED. PROFESE	VED. ZAKÁZKY	MĚŘITKO	POČ. A4	2	SVAZEK
Ing. PEŇÁZ	Ing. PEŇÁZ	Ing. KOTSCH	1:50	DATUM 06/2024		
			STUPEŇ DPS			
ODBĚRATEL			<div><div><div><div></div><div>projektování</div></div><div><div></div><div>investorská činnost</div></div><div><div></div><div>inženýrská činnost</div></div><div><div></div><div>poradenská činnost</div></div></div><div><div><div></div><div>supring</div><div>spol. s r. o.</div></div><div>787 01 Šumperk, Jesenická 65 tel. +420 583 280704 fax +420 583 214906 e-mail: supring@supring.cz</div></div></div>			
STAVBA			Temenická 109, Šumperk - celková rekonstrukce elektroinstalace: byt č. 18, 23 a 24			
ČÁST			D.1.4.c ZAŘÍZENÍ VZDUCHOTECHNIKY		ZAKÁZKOVÉ ČÍSLO 24 - 038	
OBSAH VÝKRESU			VZD. PRO BYTY Č. 18, 23 A 24		ARCHIVNÍ ČÍSLO SG - 3 - 3604	
						ČÍSLO VÝKRESU VZ 17